

26.3.2015

TARJOUS

KUURA



Kari Kellokoski | 0400 663024

Tarjous nro 2014100001

**Kiitämme tiedustelustanne, tarjoamme Teille korkealaatuista Jetta-Talo –rakennusratkaisua ThermoJetta suurelementti –talopakettina seuraavasti:**

<b>Asiakas</b>	<i>Maija ja Matti Mallikas Esimerkkitie 4 33580 TAMPERE</i>
<b>Toimitussisältö</b>	<i>Oheisen toimituserittelyn mukaisesti.</i>
<b>Toimitusehdot</b>	<i>Toimituserittelyn mukaisesti.</i>
<b>Toimitustapa</b>	<b><i>Vapaasti rakennuspaikalla Pirkanmaalla.</i></b> <i>Asennuslaajuus toimituserittelyn mukaisesti. Talotehdas hankkii asennuksessa tarvittavan autonosturin.</i>
<b>Toimitusaika</b>	<i>Sopimuksen mukaan vuonna 2015.</i>
<b>Voimassaoloaika</b>	<i>Tarjous on voimassa yhden kuukauden tarjouksen päiväyksestä.</i>
<b>Muutokset kaupanteon jälkeen</b>	<i>Mahdolliset muutokset suunnitelmiin tai toimitussisältöön laskutetaan tai hyvitetään kustannusvaikutusten mukaisesti.</i>  <i>Tehdas pidättää oikeuden tuotekehitysmuunnoksiin ja oikeuden vaihtaa tuoteosa lähinnä alkuperäistä vastaavaan.</i>
<b>Takuu</b>	<i>Jetta-Talo Oy antaa toimituspäivästä lukien kahden vuoden takuun, joka koskee materiaali- ja valmistusvirheitä. Rakennevastuu on kymmenen vuotta.</i>  <i>Toivomme tarjouksen miellyttävän teitä ja johtavan jatkoneuvotteluihin.</i>  <i>Ystävällisesti</i>  <i>Jetta-Talo Oy Kari Kellokoski puhelin 0400 663024</i>

## SISÄLLYSLUETTELO

MATALAENERGIASEINÄT .....	4
ENERGIA-IKKUNAT .....	4
ULKO-OVET 1,0 .....	5
ULKOVERHOUKSEN TÄYDENNYSSOSAT .....	5
KANTAVAT TUKIRAKENTEET .....	5
PITKIEN SIVUJEN KOROTUSOSAAN.....	6
PÄÄTYELEMENTIT .....	6
PÄÄTYELEMENTIT VINON SISÄKATON OSALLA .....	6
KUISTEIHIN.....	6
TERASSIIN .....	6
ULLAKON VASTAISIIIN SEINIIN VINON SISÄKATON KOHDALLE .....	6
KLIK-VÄLISEINÄJÄRJESTELMÄ .....	7
VAAKASUORAAN YLÄPOHJAAN .....	7
PÄÄTYRÄYSTÄSELEMENTIT .....	7
VESIKATTOON .....	7
BENDERS-TIILIKATTO .....	7
PIENTALON HUOLTOKIRJA JA RAKENTAJAN NAULALIIVI.....	7
ASENNUSTARVIKKEET.....	8
SUUNNITTELU .....	8
ASENNUSTEN YHTEENVETO .....	9
JETTA-TALO OY:n YLEISET TOIMITUSEHDOT: .....	10
HINTA JA MAKSUEHDOT .....	11
ALLEKIRJOITUKSET .....	11

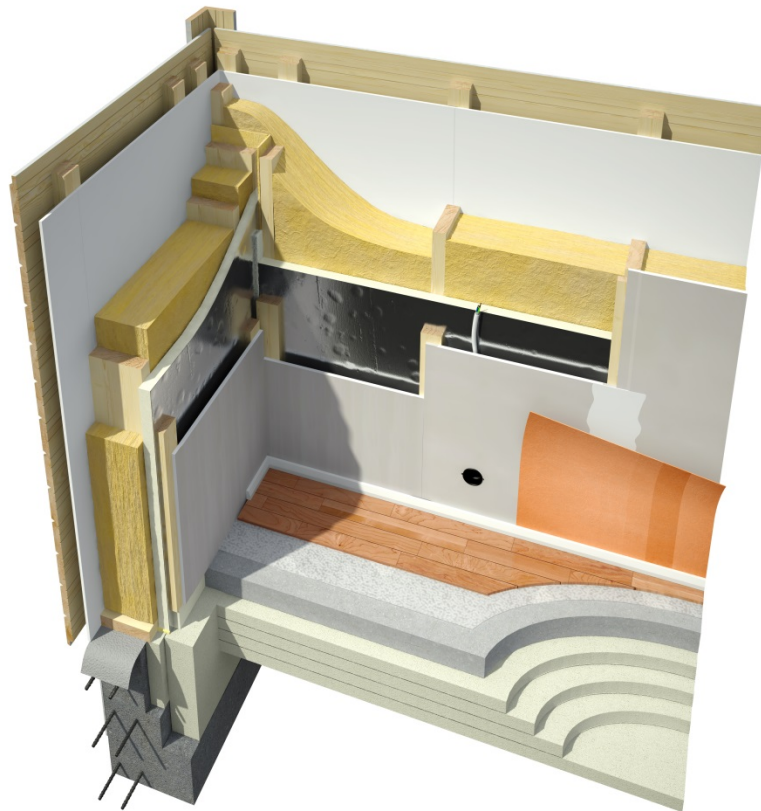


## **MATALAENERGIASEINÄT (U-arvo 0,14 W/m²K)SUURELEMENTTEINÄ**

### **asennettuna**

Huonekorkeus alakerta n. 2600 mm, lopullinen huonekorkeus määräytyy käytettävien lattia- ja sisäkattomateriaalien mukaan

- sisäverhouslevynä EK-kipsilevy 13 mm asennettuna
- koolaus 30x95 mm asennettuna
- palamaton SPU -thermolevy 40 mm (eriste ja höyrönsulku) asennettuna
- pystyrunko 44x173V k/k 600 + mineraalivilla 175 mm asennettuna
- tuulensuojakipsilevy 9 mm asennettuna
- 2 x koolauslauta 20x70VL k/k 600 (tuuletusväli 40 mm) asennettuna
- valkoiseksi pohjamaalattu vaakapaneeli UYV-23x145 asennettuna (verhous päättyy elementin yläreunaan)
- valkoiseksi pohjamaalattut ikkunoiden ja ulko-ovien vuorilaudat (vaihtoehto H) asennettuna



### **ENERGIA-IKKUNAT (U-arvo 1,0 W/m²K) asennettuna**

- karmin ja rungon väli eristetty ja tiivistetty
- karmisyvyys 170 mm
- 3-kertaisia, kiinteitä, eristyslasi-ikkunoita
- makuuhuoneiden ikkunat 3-kertaisia, sisäänpäinavattavia, MSEL-ikkunoita
- ulkopuute alumiinia ja karmin ulkopinta alumiiniverhottu
- tiivistettyjä ja valkoiseksi maalattuja
- saunan ikkunan sisäpuite puunvärinen, suojakäsitelty
- turvalasi ikkunoissa joiden alareuna on alle 700 mm lattiasta

### **ULKO-OVET 1,0 (valmistaja: Kaskipuu) asennettuna**

- pääovi FE44 10x23 irtotoimituksena (asennus ei sisälly toimitukseen, rakennusaikainen ovi elementtiin asennettuna)
- khh:n ovi PO5 M14 9x23
- terassin ovi PO5 M18 9x23
- karmin ja rungon väli eristetty ja tiivistetty
- valkoiseksi maalattuja ja kaksoistiivistettyjä
- koko ovielementin U-arvo ovimallista riippuen 1,0-1,1
- lukkorunko ja vastarauta
- karmeissa 4 saranaa ja tiivisteellä varustettu kynnyks

### **ULKOVERHOUKSEN TÄYDENNYKSOSAT**

- valkoiseksi pohjamaalatut nurkkalaudat 20x50 + 20x70 asennettuna

### **KANTAVAT TUKIRAKENTEET asennettuna**

- ristikkorakenteiset kattotuolit k/k 900 asennettuna
- kantavien väliseinien runkoelementit asennettuna
- kantavat pilarit ja palkit asennettuna
- tuuli- ja nurjahdussiteet rakennesuunnitelman mukaan asennettuna



**PITKIEN SIVUJEN KOROTUSOSAAN materiaalityömituksena**

- valkoiseksi pohjamaalattu ulkoverhouspaneeli UYV-23x145
- koolauslaudat 20x70
- tuulensuojakipsilevy 9 mm
- vaakakoolauslauta 20x70

**PÄÄTYELEMENTIT asennettuna**

- 1 kpl paloluukku valmiiksi elementtiin asennettuna
- 2 kpl tuuletusrilä valmiiksi elementteihin asennettuna
- valkoiseksi pohjamaalattu vaakapaneeli UYV-23x145 asennettuna
- 2 x koolauslauta 20x70 k/k 600 (tuuletusväli 40 mm) asennettuna
- tuulensuojakipsilevy 9 mm asennettuna
- pystyrunko 44x120 k/k 600 asennettuna

**PÄÄTYELEMENTIT VINON SISÄKATON OSALLA asennettuna**

- sisäverhouslevynä EK-kipsilevy 13 mm asennettuna
- koolauslauta 30x95 mm asennettuna
- palamaton SPU -thermolevy 40 mm (eriste ja höyrynsulku) asennettuna
- pystyrunko 44x173 k/k 600 + mineraalivilla 175 mm asennettuna
- tuulensuojakipsilevy 9 mm asennettuna
- 2 x koolauslauta 20x70 k/k 600 (tuuletusväli 40 mm) asennettuna
- valkoiseksi pohjamaalattu vaakapaneeli UYV-23x145 asennettuna

**KUISTEIHIN asennettuna**

- kantavat pilarit ja palkit + pilareiden kiinnikkeet asennettuna

**TERASSIIN asennettuna**

- lipan jatkot asennettuna
- kantavat pilarit ja palkit + pilareiden kiinnikkeet asennettuna

**ULLAKON VASTAISIIIN SEINIIN VINON SISÄKATON KOHDALLE (U-arvo 0,14 W/m<sup>2</sup>K) materiaalityömituksena**

- sisäverhouslevynä EK-kipsilevy 13 mm
- koolauslauta 20x95 k/k 600
- palamaton SPU -thermolevy 30 mm (eriste ja höyrynsulku)
- pystyrunko 44x173 k/k 600
- Ekovilla-puhalluseriste 215 mm
- tuulensuojalevy 9 mm
- koolauslauta 20x95 k/k 600

### **KLIIK-VÄLISEINÄJÄRJESTELMÄ materiaalityömituksena**

- mitallistetut KLIIK-runkotolpat 45x66 k/k 600 + asennuskiilat
- mitallistetut KLIIK-ylä- ja alajuoksut 45x66
- sisäverhouslevynä EK-kipsilevy 13 mm

### **VAAKASUORAAN YLÄPOHJAAN (U-arvo 0,09 W/m²K) materiaalityömituksena**

- mitallistettu harvalauta 20x95VL k/k 400
- mitallistettu koolaus 30x42VL k/k 900 (kattoristikon suuntaisesti)
- puutavara khh:n, ph:n ja khh:n kattojen alaslaskuun
- palamaton SPU -thermolevy 30 mm (eriste ja höyrynsulku)
- Ekovilla-puhalluseriste 350 mm asennettuna (ei sisällä iv-kanavien eristystä)
- tuuliohjaimet

### **PÄÄTYRÄYSTÄSELEMENTIT asennettuna**

(=runko, räystään aluslaudat 5 kpl ja räystään otsalaudat 2 kpl)

### **VESIKATTOON**

#### **Asennettuna:**

- päätyräystäiden kannakkeet
- aluskate
- tuuletusrimat 30x42
- ruoteet katemateriaalin mukaan
- jiirinpohjalaudat katemateriaalin mukaan
- valkoiseksi pohjamaalatut päätyräystään otsalaudat 2 kpl 20x145 hsp
- valkoiseksi pohjamaalatut päätyräystään aluslaudat 20x95 hsp

#### **Materiaalityömituksena:**

- valkoiseksi pohjamaalatut sivuräystään otsalaudat 2 kpl 20x145 hsp
- valkoiseksi pohjamaalatut sivuräystään aluslaudat 20x95 hsp
- valkoiseksi pohjamaalatut katosten aluslaudat 20x95 hsp

### **BENDERS-TIILIKATTO (perusvärit) materiaalityömituksena**

- Bender Palema-kattotiilet (2-kouruinen pintakäsitelty)
- harjatiilet + muoviset harjan päätykappaleet
- muoviset harjatiivisteet (aumaharjoissa tiivistenauhat)
- päätyreunatiilet
- tarvittaessa jiiripellit, jiirin nostopellit ja jiiritiivisteet
- tarvittaessa liitospellit (vesikaton ja seinän liittymäkohtaan)
- läpivientiputket, kattoturvatuotteet ja sadevesijärjestelmä eivät sisälly toimitukseen

### **PIENTALON HUOLTOKIRJA JA RAKENTAJAN NAULALIIVI 1 KPL koko: L**

**ASENNUSTARVIKKEET:**

- *talotiiviste elementtien ja perustuksen väliin*
- *elementtien saumaeristeet*
- *elementtien ja kattoristikoiden kiinnikkeet*
- *asennuksissa tarvittavat naulat ja ruuvit*
- *elementtien asennusaikainen tukipuutavara 50x100*
- *kattoristikoiden asennusaikainen tukipuutavara 22x100*

**SUUNNITTELU: (ei sisällä suunnitelmien henkilökohtaista esittelyä rakennusviranomaiselle)**

- *Rakennuslupapiirustukset (pohja, leikkaus ja julkisivut)  
(3 sarjaa toimitettavaksi rakennusvalvontaviranomaiselle + 2 sarjaa asiakkaalle)*
- *Pohjan mitoituspiirustus (2 kpl asiakkaalle)*
- *Perustuksen mittapiirustus (2 kpl asiakkaalle)*
- *Rakennepiirustukset toimitussopimukseen sisältyvien rakenteiden osalta  
(2 sarjaa toimitettavaksi rakennusvalvontaviranomaiselle + 2 sarjaa asiakkaalle)*
- *Energiatodistus ja energiaselvitys rakennuslupaa varten*
- *Tiivistysohje (ohjetta huolellisesti noudattamalla on mahdollista toteuttaa vuotoluku <1)*



**ASENNUSTEN YHTEENVETO**

	<b>KYLLÄ</b>
<b>PERUSASENNUS</b>	<b>x</b>
Talotiiviste elementin ja perustuksen väliin	x
Elementtikiinnikkeet	x
Saumaeristeet elementtien saumakohtissa	x
Elementtien nurkkien ja pystysaumojen tiivistys sisäpuolelta	x
Ulkoseinäelementit ja niiden asennusaikainen tuenta	x
Ulkoseinäelementtien ulkoverhouspanelointi	x
Elementtien saumakohtien ulkoverhouspanelointi	x
Ikkunoiden ja ulko-ovien vuorilaudat	x
Nurkkalaudat ulkoverhoukseen	x
Ulko-ovet (pääoven asennus ei sisälly) (pääoven tilalla rak.aikainen ovi)	x
Päätyelementit	x
Päätyelementissä saranoitu huoltoluukku ullakolle	x
Kattoristikot ja niiden asennusaikainen tuenta	x
Tuuli- ja nurjahdussiteet rakennesuunnitelman mukaan	x
Lipanjatkot	x
Kantavat pilarit ja palkit	x
Kuistien kantavat pilarit ja palkit	x
Terassin lipan jatkot, kantavat pilarit ja palkit	x
Kantavien väliseinien runkoelementit ja asennusaikainen tuenta	x
Päätyräystäselementit (runko, otsalaudat, aluslaudat)	x
Päätyräystäiden kannakkeet	x
Aluskate, tuuletusrimat, ruoteet, jiirinpohjalaudat	x

**JETTA-TALO OY:n YLEISET TOIMITUSEHDOT:**

Jetta-Talo Oy 7.2.2011

- JETTA-TALO noudattaa kuluttaja-asiamiehen tarkastamia ja hyväksymiä talopakettien ja -elementtien kuluttajakauppaa sekä asennusta koskevia PTT ry:n yleisiä sopimusehtoja.
- JETTA-TALON tuotekehityksestä johtuen voidaan materiaalit muuttaa vastaaviin tai ilmoitettua parempiin.
- Toimitus sisältää toimituserittelyssä olevat tarvikkeet ja rakenteet sellaisina kuin ne on mainittu. Jos viranomaiset / rakennusmääräykset edellyttävät rakenteilta esim. palo- / ääneneristys-ominaisuuksia, niin niistä aiheutuvat kustannukset veloitetaan erikseen.
- Toimitussopimukseen ei sisälly mitään suullisia sopimuksia.
- Muutokset toimitussopimukseen:
  - Toimitusluettelomuutokset on tehtävä viimeistään 4 viikkoa ennen elementtitoimitusta.
    - Myöhemmin tehtävistä toimitusluettelomuutoksista laskutetaan lisähinta 50 eur/tuote.
    - toimitusluettelosta poistettavan tuotteen hyvityshinta on 80 % myyntihinnasta.
  - Piirustusmuutokset on tehtävä hyväksymispiirustusvaiheessa.
    - Tilaajalle lähetetään hyväksymispiirustukset ennen varsinaisten rakennuslupapiirustusten toimittamista. Hyväksymisvaiheessa piirustusten muuttaminen on maksutonta.
    - Piirustusmuutoksista johtuvat toimitusluettelomuutokset hinnoitellaan voimassaolevien hinnastojen mukaan.
    - Rakennuslupapiirustusten valmistumisen jälkeen piirustusten muuttaminen ei ole enää mahdollista.
- Tehtaalla elementteihin asennettujen ulko-ovien tarkastus ja tarvittaessa säätö tehdään toimituksen luovutustarkastuksen yhteydessä. Ovien jälkisäätö kuuluu tilaajalle.
- Autotallin ovet toimitetaan suoraan rakennuspaikalle ja niiden asennus ei sisälly Jetta-toimitukseen.
- Kaikki toimitukseen sisältyvät tavarat toimitetaan asiakkaalle viimeistään 9 kuukauden kuluttua runkoasennuksen aloittamisesta.

**LAADUKKAAN TOIMITUKSEN VARMISTAMISEKSI ON HUOMIOITAVA SEURAAVAA:**

- Perustus tulee olla suunnitelman mukainen, mittatoleranssi +/- 5 mm pituus- ja korkeussuunnassa.
- Talon ympäristö on tasattu n. 3 metrin leveydeltä perustuksesta ja sisäpuolen täytöt on tehty.
- Tilaaja huolehtii, että asentajilla on työmaalla käytössään elementtien ja kattoristikoiden tuentaan tarvittavat puutavarat (100 jm 50x100 ja 100 jm 22x100), ellei ko. puutavarat sisälly talotoimitukseen.
- Tilaaja huolehtii maakiilojen asennuksesta elementtien tuentaa varten.
- Tilaaja hankkii ja kokoaa asennustyössä tarvittavat, työturvallisuuden edellyttämät asennustelineet.
- Tilaaja huolehtii tavaroiden vastaanottamisesta ja suojaamisesta (tilaajan on varattava materiaalien suojaamiseen tarpeellinen määrä esim. kevytpeitteitä 4-6 kpl)
- Rakennuspaikalla tulee olla saatavissa sähkö.
- Tilaaja vastaa mahdollisista lumitöistä.
- Tie tontille on oltava riittävän kantava ja leveä yhdistelmäajoneuvolle. Jos yhdistelmäajoneuvolla ei päästä tontille tien kapeuden ja huonokuntoisuuden tai muun syyn vuoksi, kuorma puretaan sopivaan paikkaan rakennuspaikan lähelle. Talopakettien siirrosta aiheutuvista kustannuksista vastaa tilaaja.
- Autonosturi voidaan sijoittaa rakennuspaikalle enintään 30 metrin päähän kauimmaisesta nurkasta.
- Tilaaja varaa apumiehen kattoristikoiden asennuksen ajaksi.
- Tontille on varattava ja merkittävä purkupaikka kattoristikoita ja vesikattomateriaaleja varten.
- Tarkemmat ohjeet ovat Asiakaskansiossamme.
- Tilaajan on saavuttava sovittuna aikana toimituksen luovutustarkastukseen, jossa tilaaja tarkastaa yhdessä asentajien kanssa, että asennustyö on suoritettu sovituissa laajuudessa, hyvää rakennustapaa noudattaen. Luovutustarkastuksesta laaditaan pöytäkirja, jonka tilaaja hyväksyy allekirjoituksellaan.
- Tilaajan allekirjoittama luovutustarkastuspöytäkirja on edellytys talotehtaan antamalle rakennevastuulle. Katto-asennuksesta laaditaan oma pöytäkirja.
- Tilaaja vastaa rakennusaikaisesta vakuutuksesta

## HINTA JA MAKSUEHDOT

**Hinta** 66.900,00 Euroa, sis alv 24 %

**Maksuehdot**

1. erä 2 % 14 vrk tilausvahvistuksesta.
2. erä 60 % 7 vrk toimituksen aloittamisesta.
3. erä 35 % 30 vrk toimituksen aloittamisesta.
4. erä 3 % 60 vrk toimituksen aloittamisesta.

## ALLEKIRJOITUKSET

**Olemme tutustuneet edellä mainittuun toimituserittelyyn. Toimitukseen sisältyy vain toimituserittelyssä mainitut materiaalit ja palvelut. Toimituserittelyn sisältö vahvistetaan tilaajan ja myyjän allekirjoituksin. Toimituserittely ja toimitusehdot ovat toimitussopimuksen liiteasiakirjoja, joita on laadittu kaksi yhtäpitävää kappaletta, yksi tilaajalle ja yksi myyjälle.**

Paikka ja päiväys: \_\_\_\_\_

\_\_\_\_\_  
Edustajan allekirjoitus

\_\_\_\_\_  
Tilaajan allekirjoitus

\_\_\_\_\_  
Tilaajan allekirjoitus

\_\_\_\_\_  
Edustajan nimen selvennys

\_\_\_\_\_  
Tilaajan nimen selvennys

\_\_\_\_\_  
Tilaajan nimen selvennys