

8.3.2015

TARJOUS

RIIHI 148 / KELLOKOSKI



Kari Kellokoski | 0400 663024

Tarjous nro 2014100001

Kiitämme tiedustelustanne, tarjoamme Teille korkealaatuista Jetta-Talo – rakennusratkaisua ThermoJetta suurelementti – talopakettina seuraavasti:

Asiakas	<i>Maija ja Matti Mallikas Esimerkkitie PIRKANMAA</i>
Toimitussisältö	<i>Oheisen toimituserittelyn mukaisesti.</i>
Toimitusehdot	<i>Toimituserittelyn mukaisesti.</i>
Toimitustapa	<i>Vapaasti rakennuspaikalla. Asennuslaajuus toimituserittelyn mukaisesti. Talotehdas hankkii asennuksessa tarvittavan autonosturin.</i>
Toimitusaika	<i>Sopimuksen mukaan vuonna 2015.</i>
Voimassaoloaika	<i>Tarjous on voimassa 1.4.2015 saakka.</i>
Muutokset kaupanteon jälkeen	<i>Mahdolliset muutokset suunnitelmiin tai toimitussisältöön laskutetaan tai hyvitetään kustannusvaikutusten mukaisesti. Tehdas pidättää oikeuden tuotekehitysmuunnoksiin ja oikeuden vaihtaa tuoteosa lähinnä alkuperäistä vastaavaan.</i>
Takuu	<i>Jetta-Talo Oy antaa toimituspäivästä lukien kahden vuoden takuun, joka koskee materiaali- ja valmistusvirheitä. Rakennevastuu on kymmenen vuotta.</i>

Toivomme tarjouksen miellyttävän teitä ja johtavan jatkoneuvotteluihin.

Ystävällisesti

Jetta-Talo Oy /

*Suunnittelutoimisto K Kellokoski
Kari Kellokoski
Härkitie 12 B
37100 NOKIA
0400 663024
myynti@kellokoski.fi
www.kellokoski.fi*



SISÄLLYSLUETTELO



MATALAENERGIASEINÄT.....	4
ENERGIA-IKKUNAT.....	4
THERMO ULKO-OVET.....	5
ULKOVERHOUKSEN TÄYDENNYSSOSAT	5
KANTAVAT TUKIRAKENTEET asennettuna.....	5
PITKIEN SIVUJEN KOROTUSOSAAN.....	6
PÄÄTYELEMENTIT	6
KLIK-VÄLISEINÄJÄRJESTELMÄ	6
SISÄOVET	6
PINTAHELAT.....	6
VAAKASUORAAN YLÄPOHJAAN.....	6
PÄÄTYRÄYSTÄSELEMENTIT.....	7
VESIKATTOON.....	7
CLASSIC-TERÄSKATE	7
PIENTALON HUOLTOKIRJA JA RAKENTAJAN NAULALIIVI.....	7
ASENNUSTARVIKKEET.....	7
SUUNNITTELU	8
ASENNUSTEN YHTEENVETO	9
JETTA-TALO OY:n YLEISET TOIMITUSEHDOT:	11
HINTA JA MAKSUEHDOT.....	12
ALLEKIRJOITUKSET	12

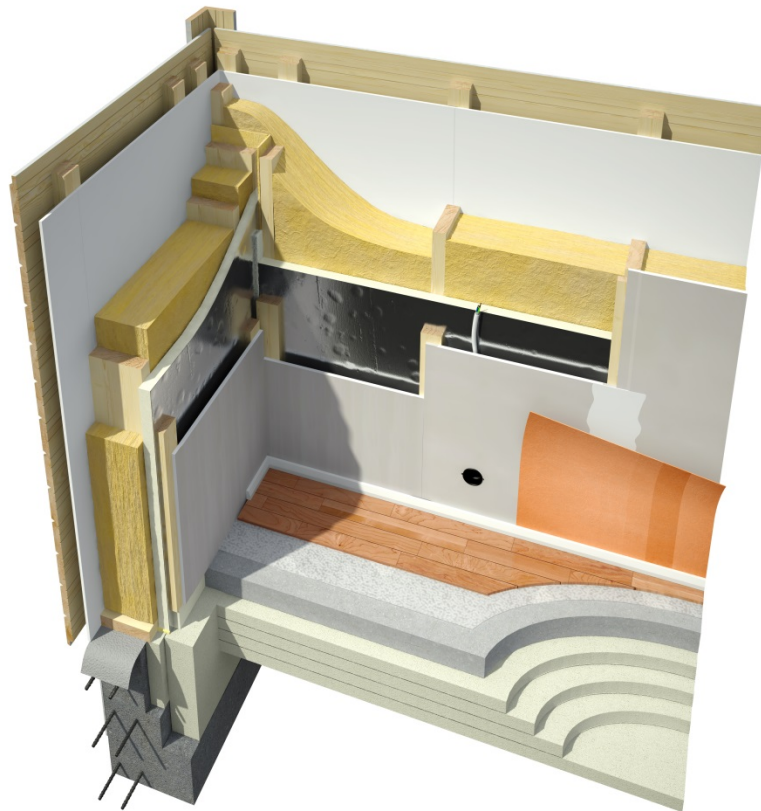


MATALAENERGIASEINÄT (U-arvo 0,14 W/m²K)SUURELEMENTTEINÄ

asennettuna

Huonekorkeus alakerta n. 2800 mm, lopullinen huonekorkeus määräytyy käytettävien lattia- ja sisäkattomateriaalien mukaan

- sisäverhouslevynä EK-kipsilevy 13 mm asennettuna
- koolaus 30x95 mm asennettuna
- palamaton SPU -thermolevy 40 mm (eriste ja höyrönsulku) asennettuna
- pystyrunko 44x173V k/k 600 + mineraalivilla 175 mm asennettuna
- tuulensuojakipsilevy 9 mm asennettuna
- 2 x koolauslauta 20x70VL k/k 600 (tuuletusväli 40 mm) asennettuna
- valkoiseksi pohjamaalattu ulkoverhouspaneeli UYW-23x145 asennettuna (vaaka-verhous) (verhous päättyy elementin yläreunaan)
- valkoiseksi pohjamaalattut ikkunoiden ja ulko-ovien vuorilaudat asennettuna



ENERGIA-IKKUNAT (U-arvo 1,0 W/m²K) asennettuna

- karmien ja rungon väli eristetty ja tiivistetty
- karmisyvyys 170 mm
- 3-kertaisia, sisäänpäinavattavia, MSEL-ikkunoita
- ulkopuolella alumiinia ja karmien ulkopinta alumiiniverhottu
- tiivistettyjä ja valkoiseksi maalattuja
- valkoiset koristeristikot (alumiinia)
- saunan ikkunan sisäpuolella puunvärisen, suojakäsitellyn
- turvalasi ikkunoissa joiden alareuna on alle 700 mm lattiasta

THERMO ULKO-OVET (valmistaja: Kaskipuu) asennettuna

- *pääovi irtotoimituksena (asennus ei sisälly toimitukseen, rakennusaikainen ovi elementtiin asennettuna)*
- *karmin ja rungon väli eristetty ja tiivistetty*
- *valkoiseksi maalattuja ja kaksoistiivistettyjä*
- *koko ovielementin U-arvo ovimallista riippuen 0,60-0,75*
- *lukkorunko ja vastarauta*
- *karmeissa 4 saranaa ja tiivisteellä varustettu kynnyks*
- *kynnyspellit irtotoimituksena*

ULKOVERHOUKSEN TÄYDENNYKSOSAT asennettuna

- *valkoiseksi pohjamaalattut nurkkalaudat 19x70 + 19x95 asennettuna*
- *valkoiset muovipinnoitetut ikkunavesipellit asennettuna*

KANTAVAT TUKIRAKENTEET asennettuna

- *ristikkorakenteiset kattotuolit k/k 900 asennettuna*
- *kantavien väliseinien runkoelementit asennettuna*
- *kantavat pilarit ja palkit asennettuna*
- *tuuli- ja nurjahdussiteet rakennesuunnitelman mukaan asennettuna*



PITKIEN SIVUJEN KOROTUSOSAAN asennettuina

- valkoiseksi pohjamaalattu ulkoverhouspaneeli
- koolauslaudat 20x70
- tuulensuojakipsilevy 9 mm
- vaakakoolauslauta 20x70

PÄÄTYELEMENTIT asennettuna

- 1 kpl paloluukku valmiiksi elementtiin asennettuna
- 2 kpl tuuletusrilä valmiiksi elementteihin asennettuna
- valkoiseksi pohjamaalattu ulkoverhouspaneeli asennettuna
- 2 x koolauslauta 20x70 k/k 600 (tuuletusväli 40 mm) asennettuna
- tuulensuojakipsilevy 9 mm asennettuna
- pystyrunko 44x120 k/k 600 asennettuna

KLIK-VÄLISEINÄJÄRJESTELMÄ materiaalityömituksena

- mitallistetut KLIK-runkotolpat 45x66 k/k 600 + asennuskiilat
- mitallistetut KLIK-ylä- ja alajuoksut 45x66
- äänieristeet KL-AKU-50 mm
- sisäverhouslevynä EK-kipsilevy 13 mm

SISÄOVET materiaalityömituksena

- valkoiset 1-peiliset muotopuristeovet ja valkoiset karmit
- pesuhuoneen valkoinen Bath lasiovi ja valkoinen karmi
- 1 kpl saunan kokolasinen ovi (83 harmaa) ja puuvalmis karmi
- toimitus ei sisällä kynnyksiä

PINTAHELAT materiaalityömituksena

- ulko-ovien painikkeet FORUM 4/007 (satiinikromattu)
- ulko-ovien sarjoitetut ABLOY SENTO-avainpesät (CY001Z satiinikromattu)
- parveke- ja terassioviin ulkopuolelle umpipeitekilpi ja sisäpuolelle vääntönuppi (satiinikromattu)
- ikkunoiden pintahelat (valkoiset), saunan ikkunaan puu-/Cr-kahva
- sisäovien painikkeet (Polarita 16/001), avainkilvet (LH001A) ja vääntönupit (wc + ph) (LH001WC) (satiinikromattu)
- ovien helat toimitetaan noin 2 viikon kuluttua toimituksen aloittamisesta asiakkaan asuin osoitteeseen

VAAKASUORAAN YLÄPOHJAAN (U-arvo 0,09 W/m²K) materiaalityömituksena

- kipsilevyt 13 mm N
- mitallistettu harvalauta 21x95VL k/k 400
- mitallistettu koolaus 30x42VL k/k 900 (kattoristikon suuntaisesti)
- puutavara khh:n, ph:n ja khh:n kattojen alaslaskuun
- palamaton SPU -thermolevy 30 mm (eriste ja höyrynsulku)
- Ekovilla-puhalluseriste 350 mm asennettuna (ei sisällä iv-kanavien eristystä)
- tuuliohjaimet

PÄÄTYRÄYSTÄSELEMENTIT asennettuna

(=runko, räystäään aluslaudat 5 kpl ja räystäään otsalaudat 2 kpl)

VESIKATTOON

Asennettuna:

- päätyräystäiden kannakkeet
- aluskate
- tuuletusrimat 30x42
- ruoteet katemateriaalin mukaan
- jiirinpohjaulaudat katemateriaalin mukaan
- valkoiseksi pohjamaalatut päätyräystäään otsalaudat 2 kpl 19x145 hsp
- valkoiseksi pohjamaalatut päätyräystäään aluslaudat 19x95 hsp

Asennettuna:

- valkoiseksi pohjamaalatut sivuräystäään otsalaudat 2 kpl 19x145 hsp
- valkoiseksi pohjamaalatut sivuräystäään aluslaudat 19x95 hsp
- valkoiseksi pohjamaalatut katosten aluslaudat 19x95 hsp

CLASSIC-TERÄSKATE (matta pural-pinnoite, perusvärit) asennettuna

- kattolevyt
- äänitiivisteet
- harjalistat ja harjan tiivistelistat
- päätylistat
- sivuräystäslistat
- tarvittaessa sisäjiirillistat
- tarvittaessa liitoslistat (vesikaton ja seinän liittymäkohtaan)
- kiinnitysruuvit
- **Huom! läpivientiputket, kattoturvaluotteet ja sadevesijärjestelmä eivät sisälly toimitukseen**

PIENTALON HUOLTOKIRJA JA RAKENTAJAN NAULALIIVI 1 KPL koko: L

ASENNUSTARVIKKEET:

- talotiiviste elementtien ja perustuksen väliin
- elementtien saumaeristeet
- elementtien ja kattoristikoiden kiinnikkeet
- asennuksissa tarvittavat naulat ja ruuvit
- elementtien asennusaikainen tukipuutavara 50x100
- kattoristikoiden asennusaikainen tukipuutavara 22x100

SUUNNITTELU:

- *Rakennuslupapiirustukset (asemapiirros, pohja, leikkaus ja julkisivut)*
(3 sarjaa toimitettavaksi rakennusvalvontaviranomaiselle + 2 sarjaa asiakkaalle)
- *Pohjan mitoituspiirustus (2 kpl asiakkaalle)*
- *Perustuksen mittapiirustus (2 kpl asiakkaalle)*
- *Rakennepiirustukset toimitussopimukseen sisältyvien rakenteiden osalta*
(2 sarjaa toimitettavaksi rakennusvalvontaviranomaiselle + 2 sarjaa asiakkaalle)
- *Energiatodistus ja energiaselvitys rakennuslupaa varten*
- *Sähkösuunnitelmat (viranomaiskopiot + 3 sarjaa kopioita asiakkaalle) (asemakuva, valaistuksen ryhmityskuva, keskuskaavio, kiinteiden valaisimien valaisinluettelo, lämmitinluettelo (patterit, lattialämmityskaapelit) sähkölämmityskohteissa, maadoituskaavio ja sähkötyöselitys)*
- *LVI-suunnitelmat (viranomaiskopiot + 3 sarjaa kopioita asiakkaalle)*
 - *sokkelin ulkopuoliset vesi- ja viemärijohtosuunnitelmat*
(tarvittaessa myös jätevesien imeytys- ja suodatus- tai panospuhdistamosuunnitelmat), ei sisällä erillistä jätevesisuunnitelmaa rakennuslupaa varten (jätevesien imeytys- tai suodatussuunnitelma)
 - *viemärintisuunnitelma*
 - *käyttövesiputkistosuunnitelma*
 - *lattialämmitysjärjestelmäsuunnitelma (huom. lattialämmityspotkitoimittaja tekee LL-piirikuvat)*
 - *hulevesisuunnitelma sisältäen pihakaivosuunnitelman*
 - *sadevesikaivosuunnitelma (rännivedet)*
- *Tiivistysohje (ohjetta huolellisesti noudattamalla on mahdollista toteuttaa vuotoluku <1)*

ASENNUSTEN YHTEENVETO

	KYLLÄ
PERUSASENNUS	x
Talotiiviste elementin ja perustuksen väliin	x
Elementtikiinnikkeet	x
Saumaeristeet elementtien saumakohdissa	x
Elementtien nurkkien ja pystysaumojen tiivistys sisäpuolelta	x
Ulkoseinäelementit ja niiden asennusaikainen tuenta	x
Ulkoseinäelementtien ulkoverhouspanelointi	x
Elementtien saumakohtien ulkoverhouspanelointi	x
Ikkunoiden ja ulko-ovien vuorilaudat	x
Ikkunoiden vesipellit	x
Nurkkalaudat ulkoverhoukseen	x
Koristeturkkalaudat ulkoverhoukseen	-
Ulko-ovet (pääoven asennus ei sisälly) (pääoven tilalla rak.aikainen ovi)	x
Päätyelementit	x
Päätyelementissä saranoitu huoltoluukku ullakolle	x
Kattoristikot ja niiden asennusaikainen tuenta	x
Tuuli- ja nurjahdussiteet rakennesuunnitelman mukaan	x
Lipanjatkot	-
Kantavat pilarit ja palkit	x
Harjakuistin päätyelementti, kattoristikot, kantavat pilarit ja palkit	-
Lapekuistin lipan jatkot, kantavat pilarit ja palkit	x
Koristekattolyhdyn kattoristikot ja päätykolmioelementti	-
Kantavien väliseinien runkoelementit ja asennusaikainen tuenta	-
Autotallin ja asunnon välinen seinäelementti	-
Paritalon/rivitalon huoneistojen väliset seinäelementit	-
Paritalon/rivitalon huoneistojen väliset ullakon palokatkot	-
Päätyräystäselementit (runko, otsalaudat, aluslaudat)	x
Päätyräystäiden kannakkeet (myös koristekattolyhty)	x
Ovikatoselementti ulko-oven päälle	-
Aluskate, tuuletusrimat, ruoteet, jiirinpohjalaudat	x
Yläpuoliset räystääslaudat (avoräystä)	-
Palovillat palokatkon ja aluskatteen väliin (rak.suunnitelman mukaan)	-

	KYLLÄ
CLASSIC-TERÄSKATTEEN ASENNUS	x
Kattopellit	x
Äänitiivisteet (ei talousrakennuksissa)	x
Päätyräystäslistat	x
Sivuräystäslistat	x
Harjalistat	x
Harjan tiivistelistat	x
Jiirilistat	-
Liitoslistat (seinän ja vesikaton liittymäkohtaan)	-
Räystäään otsalaudat	x
Palovillat aluskatteen ja vesikatteen väliin (rak.suunnitelman mukaan)	-

	KYLLÄ
VIITTÄ VAILLE ULKOAVALMIS ASENNUS	x
Alapuoliset räystäslaudat (umpiräystä)	x
Räystäiden otsalaudat	x
Kattoristikon kannan tuulensuojalevyt ja koolaukset	x
Kattoristikon kannan ulkoverhouspanelointi	x
Sokkelilankut ulkoverhoukseen	-
Koristenurkkalaudat ulkoverhoukseen	-

JETTA-TALO OY:n YLEISET TOIMITUSEHDOT:

Jetta-Talo Oy 7.2.2011

- JETTA-TALO noudattaa kuluttaja-asiamiehen tarkastamia ja hyväksymiä talopakettien ja -elementtien kuluttajakauppaa sekä asennusta koskevia PTT ry:n yleisiä sopimusehtoja.
- JETTA-TALON tuotekehityksestä johtuen voidaan materiaalit muuttaa vastaaviin tai ilmoitettua parempiin.
- Toimitus sisältää toimituserittelyssä olevat tarvikkeet ja rakenteet sellaisina kuin ne on mainittu. Jos viranomaiset / rakennusmääräykset edellyttävät rakenteilta esim. palo- / ääneneristys-ominaisuuksia, niin niistä aiheutuvat kustannukset veloitetaan erikseen.
- Toimitussopimukseen ei sisälly mitään suullisia sopimuksia.
- Muutokset toimitussopimukseen:
 - Toimitusluettelomuutokset on tehtävä viimeistään 4 viikkoa ennen elementtitoimitusta.
 - Myöhemmin tehtävistä toimitusluettelomuutoksista laskutetaan lisähinta 50 eur/tuote.
 - toimitusluettelosta poistettavan tuotteen hyvityshinta on 80 % myyntihinnasta.
 - Piirustusmuutokset on tehtävä hyväksymispiirustusvaiheessa.
 - Tilaajalle lähetetään hyväksymispiirustukset ennen varsinaisten rakennuslupapiirustusten toimittamista. Hyväksymisvaiheessa piirustusten muuttaminen on maksutonta.
 - Piirustusmuutoksista johtuvat toimitusluettelomuutokset hinnoitellaan voimassaolevien hinnastojen mukaan.
 - Rakennuslupapiirustusten valmistumisen jälkeen piirustusten muuttaminen ei ole enää mahdollista.
- Tehtaalla elementteihin asennettujen ulko-ovien tarkastus ja tarvittaessa säätö tehdään toimituksen luovutustarkastuksen yhteydessä. Ovien jälkisäätö kuuluu tilaajalle.
- Autotallin ovet toimitetaan suoraan rakennuspaikalle ja niiden asennus ei sisälly Jetta-toimitukseen.
- Kaikki toimitukseen sisältyvät tavarat toimitetaan asiakkaalle viimeistään 9 kuukauden kuluttua runkoasennuksen aloittamisesta.

LAADUKKAAN TOIMITUKSEN VARMISTAMISEKSI ON HUOMIOITAVA SEURAAVAA:

- Perustus tulee olla suunnitelman mukainen, mittatoleranssi +/- 5 mm pituus- ja korkeussuunnassa.
- Talon ympäristö on tasattu n. 3 metrin leveydeltä perustuksesta ja sisäpuolen täytöt on tehty.
- Tilaaja huolehtii, että asentajilla on työmaalla käytössään elementtien ja kattoristikoiden tuentaan tarvittavat puutavarat (100 jm 50x100 ja 100 jm 22x100), ellei ko. puutavarat sisälly talotoimitukseen.
- Tilaaja huolehtii maakiilojen asennuksesta elementtien tuentaa varten.
- Tilaaja hankkii ja kokoaa asennustyössä tarvittavat, työturvallisuuden edellyttämät asennustelineet.
- Tilaaja huolehtii tavaroiden vastaanottamisesta ja suojaamisesta (tilaajan on varattava materiaalien suojaamiseen tarpeellinen määrä esim. kevytpeitteitä 4-6 kpl)
- Rakennuspaikalla tulee olla saatavissa sähkö.
- Tilaaja vastaa mahdollisista lumitöistä.
- Tie tontille on oltava riittävän kantava ja leveä yhdistelmäajoneuvolle. Jos yhdistelmäajoneuvolla ei päästä tontille tien kapeuden ja huonokuntoisuuden tai muun syyn vuoksi, kuorma puretaan sopivaan paikkaan rakennuspaikan lähelle. Talopakettien siirrosta aiheutuvista kustannuksista vastaa tilaaja.
- Autonosturi voidaan sijoittaa rakennuspaikalle enintään 30 metrin päähän kauimmaisesta nurkasta.
- Tilaaja varaa apumiehen kattoristikoiden asennuksen ajaksi.
- Tontille on varattava ja merkittävä purkupaikka kattoristikoita ja vesikattomateriaaleja varten.
- Tarkemmat ohjeet ovat Asiakaskansiossamme.
- Tilaajan on saavuttava sovittuna aikana toimituksen luovutustarkastukseen, jossa tilaaja tarkastaa yhdessä asentajien kanssa, että asennustyö on suoritettu sovituissa laajuudessa, hyvää rakennustapaa noudattaen. Luovutustarkastuksesta laaditaan pöytäkirja, jonka tilaaja hyväksyy allekirjoituksellaan.
- Tilaajan allekirjoittama luovutustarkastuspöytäkirja on edellytys talotehtaan antamalle rakennevastuulle. Katto-asennuksesta laaditaan oma pöytäkirja.
- Tilaaja vastaa rakennusaikaisesta vakuutuksesta

HINTA JA MAKSUEHDOT

Hinta 79.700,00 Euroa, sis alv 24 %

Maksuehdot

1. erä 2 % 14 vrk tilausvahvistuksesta.
2. erä 60 % 7 vrk toimituksen aloittamisesta.
3. erä 35 % 30 vrk toimituksen aloittamisesta.
4. erä 3 % 60 vrk toimituksen aloittamisesta.

ALLEKIRJOITUKSET

Olemme tutustuneet edellä mainittuun toimituserittelyyn. Toimitukseen sisältyy vain toimituserittelyssä mainitut materiaalit ja palvelut. Toimituserittelyn sisältö vahvistetaan tilaajan ja myyjän allekirjoituksin. Toimituserittely ja toimitusehdot ovat toimitussopimuksen liiteasiakirjoja, joita on laadittu kaksi yhtäpitävää kappaletta, yksi tilaajalle ja yksi myyjälle.

Paikka ja päiväys: _____

<u>Kari Kellokoski</u>	_____	_____
Edustajan allekirjoitus	Tilaajan allekirjoitus	Tilaajan allekirjoitus

_____	_____	_____
Edustajan nimen selvennys	Tilaajan nimen selvennys	Tilaajan nimen selvennys